

# 大久保医院新聞

令和2年(2020年)3月25日発行(第155号)

発行所:大久保医院(Tel:045-788-6565)

日本小児科学会認定専門医、日本糖尿病学会認定専門医

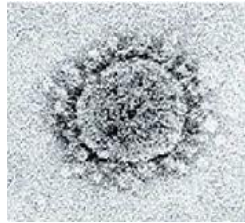
所在地:横浜市金沢区六浦南2丁目42番18号

<http://www011.upp.so-net.ne.jp/ookubo-c-HP/>

## 新型コロナウイルス感染症(COVID-19)の流行

2020年の1月中旬に中国武漢市で流行した新型コロナウイルス感染症は、2月中旬に、日本国内での感染が広がり、3月中旬には全世界が流行期にはいり、WHOからパンデミックと提唱されました。

3月22日現在、日本国内での感染者数は、1801名(クルーズ船の乗船者:712名を含む)で、死亡者数は、49名です。世界全体では、感染者数が30万人を超え、死亡者は1万人を超えています。



### Q1) コロナウイルスとはどのようなウイルスか?

A1) コロナウイルスは、人や動物に感染症を引き起こす病原体(ウイルス)です。7種類が人に病気を引き起こし、4種類は、一般の感冒の原因となり、3種類は、SARS、MARSそして今回の新型肺炎の原因ウイルスです。普段は、コウモリやヒトコブラクダなどに感染し、人が接触するとまれに感染し発症します。(厚労省ホームページ参照)

### Q2) 新型コロナウイルス感染症はどのように感染するか?

A2) 飛沫感染と接触感染の2つが考えられます。

①飛沫感染 感染者の飛沫(くしゃみ、咳、つばなどから排出のエアゾロン)と一緒にウイルスが放出され、他者がそのウイルスを口や鼻から吸い込んで感染します。

※ウイルスは乾燥して感染性を失います。エアゾロンが乾燥する距離である2m離れたら感染しないとされています。

②接触感染 感染者がくしゃみや咳を手で押さえた後、自らの手で周りの物に触れると感染者のウイルスが付きます。未感染者がその部分に接触すると感染者のウイルスが未感染者の手に付着し、感染者に直接接触しなくても感染します。

※感染場所の例:電車やバスのつり革、ドアノブ、エスカレーターの手すり、スイッチなど

### Q3) 新型コロナウイルスに感染するとどのような経過をとるのか?

A3) 潜伏期間は1-12.5日(多くは5-6日)とされており、おおよそ80%の患者さんは、無症状ないし発熱や咳などの呼吸器症状が1週間前後続き治癒する軽症です。20%が重症で、強いだるさ(倦怠感)を訴え、呼吸困難となり人工呼吸器など集中治療が必要となります。

### Q4) どのような時に新型コロナ感染を疑うのか?

A4) 現在行われている感染防御政策が破綻した場合、爆発的な流行となります。以下のような条件下では新型コロナ感染を疑うことになります。

- ①自身の周囲に新型コロナ感染が流行している
- ②感染者と同じ部屋、近距離で会話・会食した。
- ③咳・鼻水・咽の痛みの症状を伴い発熱が長く続く
- ④上記症状下で突然息切れ、呼吸困難が出現する

### Q5) 大久保院では、流行がオーバーシュートの際のように対応しますか?

A5) 特定の地域で、爆発的に患者数が急増した状況をオーバーシュートと呼んでいます。この状況になると、その地域は封鎖となり、交通・日常生活に高度な制限がかかります。大久保医院では、このような状況になったときは当院通院歴のある患者さんの診療は以下の様に予定しています。

#### 1) 当院通院歴のある慢性疾患の患者さんの対応

当院通院中の慢性疾患(高血圧、糖尿病、高脂血症等)患者さんの診察は、直接診察はしないで「電話再診」とします。

1-1) 予約日の診療時間内に当院より、患者さんに電話を差し上げます。症状をお尋ねし、変わりがなければ、処方箋をあらかじめ確認してある「かかりつけ薬局」にFAXで送信します。

1-2) 患者さんは、その薬局に電話して、薬剤の受け取り時刻を調節してください。

1-3) 当院への診察料金(通常の支払い額にほぼ同じ)は未納としますので、後日お支払い下さい。

1-4) 薬局に薬歴(薬の処方した経歴)があらかじめあるとスムーズですので、かかりつけ薬局(及び念のため第2候補薬局)をあらかじめ外来受診時に当院窓口にお伝えください。

#### 2) 当院通院歴のある慢性疾患以外の患者さんの対応

2-1) 流行状況により対応が異なりますが、院長及び事務員が新型コロナウイルスに罹患していない条件下で当院通院歴のある患者さんの診療を行います。

2-2) 診療を希望する患者さんは、必ず電話予約し、その予約時間に受診してください。

2-3) コロナウイルス感染が疑われる患者さんの診療は、当院では十分な感染予防対策(防御服、高度防御マスク等)が用意できませんので、診療はできません。接触者相談センターに電話して、指定病院を受診してください。

### Q6) コロナウイルス感染予防対策はなんですか?

A6) ①「換気の悪い密閉空間」、②「人が密集している」、③「近距離での会話や発声が行われる」の3条件が重なる場所での会食・会議は十分注意することです。やむをえず実施の際は、換気の良い広い部屋で行い、隣席との間隔を2m以上離し、少人数で行い、できる限り短時間で終わることです。

少しでも体調不良の場合は、外出・会合を控えます。

### Q7) この状況を乗り越える為、一人一人ができることは?

終わりの見えない新型ウイルス感染症を可能な限り早期に終わらせるために一人一人ができることは、①各人が新型コロナウイルス感染に罹らないことに全力で努力する事、②罹ったら極力他人にうつさないことに努める事の2点に集約されます。

当院はユニセフ活動に協力しています。皆様より頂いた令和2年1月7日より令和2年3月25日までの募金2,304円をユニセフ協会に送金します。新聞をお持ちになる方はコピー代として募金活動にご協力下さい